

**C.I.P.****284 Shehane**

TAB.

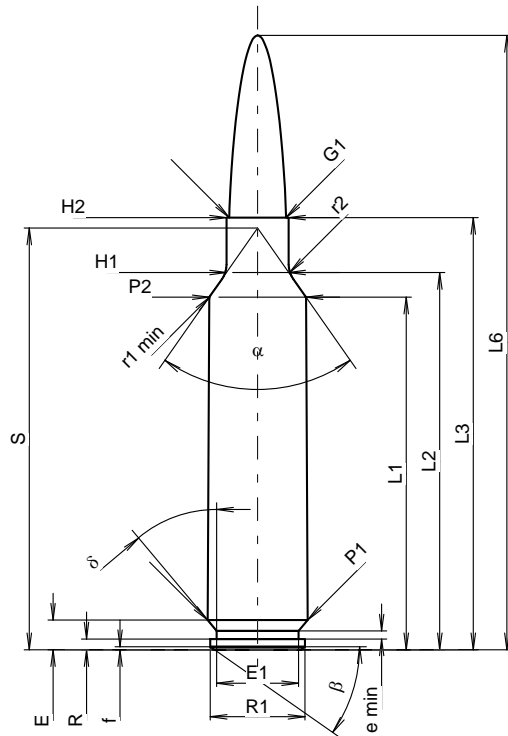
I

Date

20-11-10

Pays d'origine: US

Révision

**CARTOUCHE MAXI****Longueurs**

L1 <sup>1)</sup>	=	44.77	-0.20
L2 <sup>1)</sup>	=	47.90	-0.20
L3 <sup>1)</sup>	=	54.87	
L4	=		
L5	=		
L6	=	78.00	

**Culot**

R	=	1.37	
R1	=	12.01	
R3	=		
E	=	3.76	
E1	=	10.39	
e min	=	1.02	
delta	=	40°	
f	=	0.38	
beta	=	35°	

**Chambre à poudre**

P1	=	12.69	
P2 <sup>1)</sup> *	=	12.29	-0.20

**Cône de raccordement**

alpha *	=	70°	
S *	=	53.54	
r1 min	=	0.76	
r2	=	3.18	

**Collet**

H1 *	=	7.90	
H2 <sup>1)</sup>	=	7.90	

**Projectile**

G1 <sup>1)</sup>	=	7.21	
G2	=		
F	=		
L3+G <sup>1)</sup>	=	64.39	

**Pressions (Énergies)****Méthode transducteur**

Pmax	=	4400 bar	
PK	=	5060 bar	
PE	=	5500 bar	
M	=	25.00	
EE	=	4300 Joule	

**Autres indications**

Fe <sup>1)3)</sup>	=	0.10	
delta L	=		

**CHAMBRE MINI****Longueurs**

L1	=	44.78	
L2	=	47.90	
L3 <sup>1)</sup>	=	54.99	

**Cuvette**

R	=		
R1	=	12.77	
R2	=		
R3	=		
r	=		

**Chambre à poudre**

E	=	3.76	
P1 <sup>1)</sup>	=	12.73	
P2 *	=	12.32	

**Cône de raccordement**

alpha <sup>1)</sup> *	=	70°	
S *	=	53.58	
r1 max	=	0.76	
r2	=	3.18	

**Collet**

H1 *	=	7.95	
H2 <sup>1)</sup>	=	7.95	

**Prise de rayures**

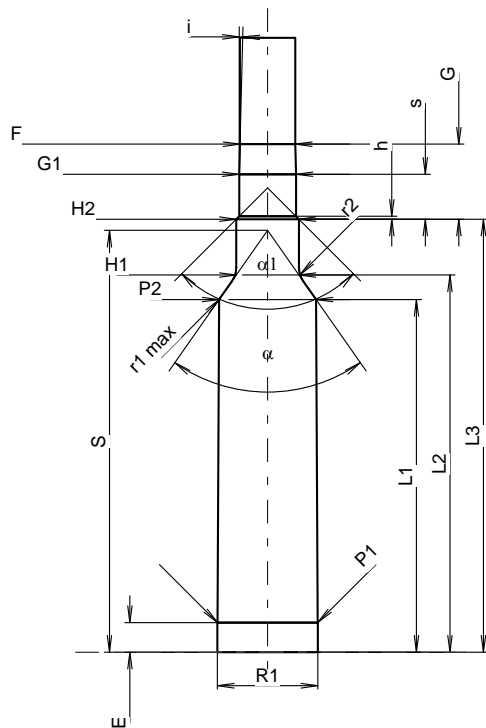
G1 <sup>1)</sup> *	=	7.23	
G <sup>1)</sup>	=	9.52	
alpha <sup>1)</sup> *	=	90°	
h	=	0.36	
s	=	5.70	
i <sup>1)</sup> *	=	1°30'	
w	=		

**Canon**

F <sup>1)</sup> *	=	7.03	
Z <sup>1)</sup>	=	7.21	

**Rayures**

b	=	2.79	
N	=	4	
u	=	228.00	
Q	=	39.85	mm <sup>2</sup>



Échelle 1.04:1

Dimensions en << mm >>  
Dimensions et tolérances pour les canons  
d'épreuve: Voyez Annexe CR1.

Notes: 1) A' contrôler pour la sécurité  
3) Feuillure sur la cone de raccordement  
\* Dimensions de base